

# CAVIUS RAUCH MELDER



Artikelnummer: 2001-030  
Eine Entwicklung von CAVIUS

**BITTE LESEN SIE DIE BEDIENUNGSANLEITUNG VOR GEBRAUCH SORGFÄLTIG DURCH UND BEWAHREN SIE SIE ALS REFERENZ AUF!**

Der Rauchmelder von CAVIUS ist für die Installation in Privatwohnungen, Wohnwagen und Wohnmobilen bestimmt. Er wird nicht für Boote empfohlen.

#### Technische Information:

**Durchmesser:** 40mm **Höhe:** 42mm (ohne Montagesockel).

**Rauchmeldertyp:** Der Rauchmelder von CAVIUS ist ein photoelektrischer Rauchmelder.

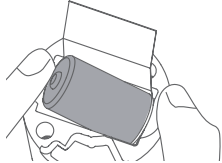
**Alarmsignal:** Ein Brandalarm wird durch eine Folge sich wiederholender Töne signalisiert. Die Mindestlautstärke beträgt bei einem Abstand von 3 m 85 dB.

**Batterie:** Auswechselbare CR2 3 V DESAY- oder Duracell Lithium-Batterie (im Lieferumfang enthalten).

**WICHTIG:** Die Verwendung einer Desay/Duracell-Batterie sorgt für das korrekte Funktionieren des Rauchmelders.

**Anzeige bei schwacher Batterie:** Ein kurzer Piepton ist zu hören, und die LED blinkt alle 48 Sekunden, wenn die Batterie fast am Ende ihrer Lebensdauer ist. Die Batterie funktioniert dann noch mindestens 30 Tage.

Es ist ratsam, den Rauchmelder nach 10 Jahren auszutauschen oder dann, wenn er beschädigt wurde. Der Rauchmelder lässt sich nicht in den Sockel einsetzen, wenn die Batterie nicht eingelegt ist.



#### Batterie austauschen:

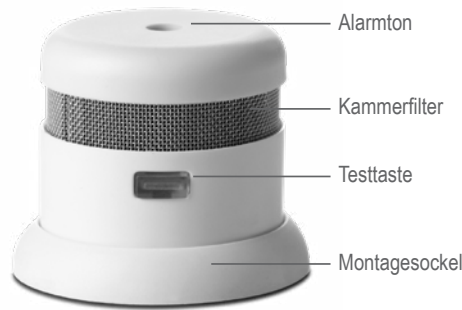
Zum Batteriewechsel lösen Sie den Melder aus dem Sockel, indem Sie ihn gegen den Uhrzeigersinn drehen. Tauschen Sie die Batterie aus, aber achten Sie bitte auf die Polung.

Vorsicht: Es besteht Explosionsgefahr, wenn bei einem Wechsel Batterien vom falschen Typ eingesetzt werden. Bringen Sie den Melder wieder am Sockel an, indem Sie ihn im Uhrzeigersinn drehen, bis er einrastet, und testen Sie den Alarm.

**Platzierung:** Bitte an der Zimmerdecke montieren. Der Rauchmelder sollte einen Mindestabstand von 50 cm zur Wand aufweisen. Mindestens ein Rauchmelder pro Etage. Höchstens 10 Meter Abstand zwischen den Meldern.

**Alarmsignal:** Die Rauchmelder haben einen visuellen und einen akustischen Alarm. Im passiven Zustand blinkt die LED alle 48 Sekunden, um die normale Funktion anzuzeigen. Im Alarmzustand blinkt die LED und der Alarm gibt einen Heulton von sich, um die Bewohner zu warnen.

**Stumm-Funktion:** Im Falle eines unbeabsichtigten oder falschen Alarms, drücken Sie den Testknopf. Dadurch wird der Alarm 10 Minuten lang auf stumm geschaltet und nimmt danach automatisch seine normale Funktion wieder auf.



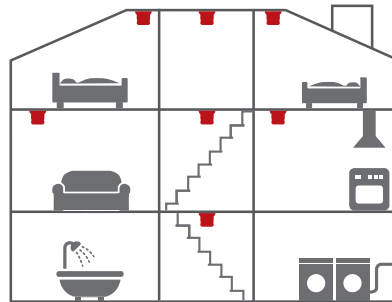
**Wartung:** Der Rauchmelder sollte einmal pro Quartal mit dem Staubsauger gereinigt werden und kann mit einem feuchten Tuch abgewischt werden (den Rauchmelder nicht öffnen).

Überprüfen Sie den Rauchmelder mindestens einmal pro Quartal durch Druck auf den Testknopf. Der Melder sollte einen lauten Ton von sich geben.

#### Die besten Plätze für die Montage des Melders:

- Installieren Sie Rauchwammelder in der Nähe von möglichen Brandquellen.
- Auf jeder Etage und in Gängen und Treppenhäusern sollten Melder montiert werden.
- In jedem Zimmer, insbesondere in Schlaf- und Kinderzimmern, in Wohnzimmern und z.B. in Lagerräumen.
- Montieren Sie den Rauchmelder an einem erreichbaren Ort, um die Batterie prüfen und Pflegearbeiten vornehmen zu können.

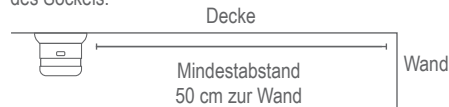
Zusätzliche Rauchmelder vergrößern die Sicherheit.



■ Minimum

#### Montage des Rauchmelders:

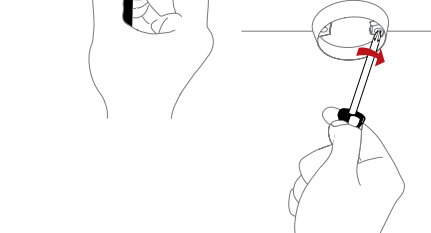
1. Schrauben Sie den Rauchmelder vom Montagesockel ab, indem Sie ihn gegen den Uhrzeigersinn drehen. Markieren Sie mit Hilfe des Montagesockels die Schraubenlöcher an der Decke. Verwenden Sie die mitgelieferten Schrauben und Dübel für die Montage des Sockels.



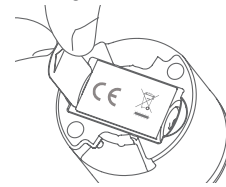
Schraubenlöcher mit einem Stift markieren



Die beigefügten Schrauben und Dübel für die Installation verwenden



2. Entfernen Sie den Streifen, der die Batterie isoliert, wie dargestellt.



3. Überprüfen Sie den Rauchmelder nach der Montage, indem Sie die Testtaste drücken, so dass ein lauter Ton zu hören ist.

**Info:** Der Aufkleber am Produkt darf nicht entfernt werden, da er wichtige Informationen über das Produkt enthält.

**Der Rauchmelder darf NICHT an folgenden Orten montiert werden:**

- In staubigen Räumen.
- Auf Spitzdächern oder in blinden Winkeln.
- In Räumen, in denen die Temperatur außerhalb des Bereichs von +4° bis 38°C liegen kann oder bei nicht kondensierender relativer Luftfeuchtigkeit von über 90%.
- In Küchen, Garagen und an Feuerstellen, wo Dampf, Gase und Rauch vorkommen können.

**Fehlersuche:** Wenn der Rauchmelder ohne ersichtlichen Grund Alarm gibt, kommen folgende Fehlerursachen in Frage:

- Es könnte Staub in den Rauchmelder gelangt sein. Abhilfe: Sensorkammer und Schutzgitter mit Staubsauger reinigen.
- Hohe Luftfeuchtigkeit könnte sich im Rauchmelder niedergeschlagen haben. Abhilfe: Rauchmelder trocknen.

Reagiert der Rauchmelder beim Drücken der Testtaste nicht, liegt das zumeist an einer schadhaften Batterie. Kontrollieren Sie, ob die Batterie leer ist und tauschen Sie sie aus. **Nach dem Batteriewechsel, durch Drücken der Testtaste die Funktionsfähigkeit des Alarms überprüfen.**

**Weitere Informationen:** Den Rauchmelder nicht anstreichen.

**Entsorgung:** Bitte entsorgen Sie Batterie und Produkt am Ende der Lebensdauer fachgerecht.

Es handelt sich hierbei um elektronischen Abfall, der recycelt werden sollte.



0333

EN 14604:2005 + AC:2008  
DoP no.: 2001-030

Download der Leistungserklärung unter [www.cavius.com](http://www.cavius.com)



Das auf dem Produkt angebrachte CE-Kennzeichen bestätigt die Einhaltung der europäischen Richtlinien für das Produkt und insbesondere die Einhaltung der harmonisierten Anforderungen des Standards EN 14604 gemäß Bauprodukte-Verordnung 305/2011.

Alle Rechte vorbehalten: CAVIUS Aps haftet nicht für Fehler, die in dieser Bedienungsanleitung auftreten können. Weiterhin behält CAVIUS Aps sich vor, die darin angegebenen Hardware, Software und/oder Spezifikationen jederzeit ohne Vorankündigung zu ändern, und CAVIUS Aps ist nicht verpflichtet, die darin enthaltenen Informationen zu aktualisieren. Alle hier aufgeführten Markenzeichen sind Eigentum ihrer jeweiligen Besitzer. Copyright © CAVIUS Aps.

Entwickelt von CAVIUS Aps Julsøvej 16, DK-8600  
Hergestellt in der Volksrepublik China